

研究初心者さんのための はじめての医中誌Web

開催日程

* 要 事前申し込み

全回、先着8名様までとなります。

	2月	3月
10:30-11:40	17(月), 26(水)	11(火), 19(水)
14:00-15:10	13(木), 18(火), 20(木), 25(火), 28(金)	12(水), 17(月), 24(月), 27(木)
15:20-16:30	14(金), 24(月)	14(金), 25(火)

* ゼミ単位での申し込みについて

ゼミ単位で別日程に申込みを行うことも可能ですが、8名を超える場合は、講習内容の関係上受講者の皆様にPC・ネットワーク環境をご用意いただく必要があります。(日程は相談)

● 講習会対象者目安：学部 3年生～5年生

* 講習会参加経験がなく、医中誌Web初心者の方。

* 普段、別のデータベースをご利用の方。

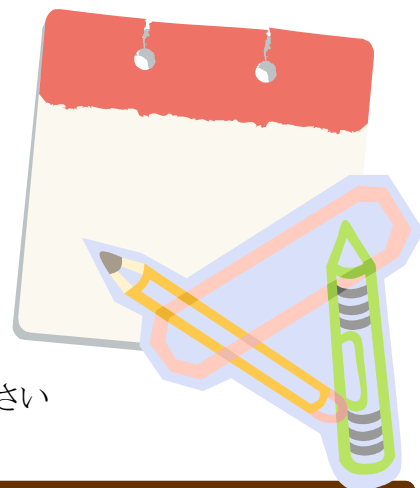
● 申込方法

・カウンターでの受付：

* お越しの際に、カウンタースタッフにお声かけください。

・E-mailによる受付：lib@toyaku.ac.jpまで

* 希望日程・氏名・所属を記入の上、上記アドレスへ送信してください



講習会概要

1. データベースについて

図書館にある専門データベースについて簡単に紹介します。

2. 医中誌Webについて

医中誌Webの概要と、基本的な検索方法について、実技を交えてご案内します。

3. いろいろな検索テクニック

医中誌Webの基本的な検索テクニックについて実技を習得します。実習予定の検索テクニックは以下の通りです。

- 絞り込み機能，履歴検索機能，
書誌確認方法，シソーラス参照機能

● 開催にあたってのごあいさつ

医中誌Webは、医・歯・薬学や看護学、獣医学分野について幅広く収集している国内医学論文情報の老舗データベースです。多くの大学・研究機関、企業等で利用されており、日本の文献を探す際には欠かせないデータベースです。この機会に、ぜひ受講してください。

● 教員のみなさまへのお願い

昨年より、利用者のみなさまのご要望にお応えし、医中誌Webの初心者向け講習会を始め、約70名の方にご参加いただきました。他の講習会と同じく、実技を多く取り入れた内容となっております。少人数制の特徴を活かし、各受講者に合わせたきめ細かい対応を心がけ、即日習得の望める講習会を目指しています。つきましては、研究室に配属されている学生にぜひお声かけいただきますようお願い申し上げます。